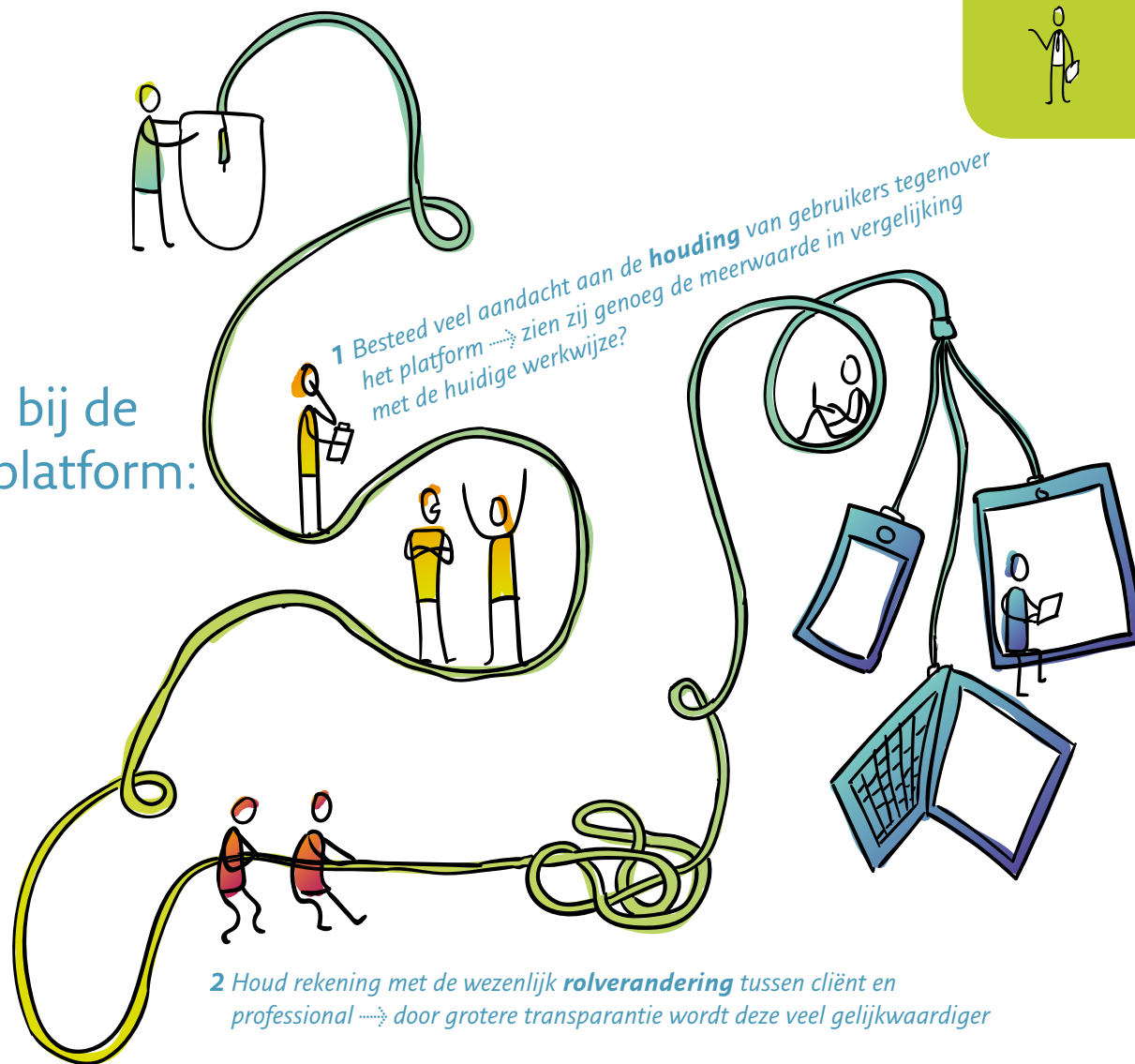


2. Client in control

In het kort

Doel van geïntegreerde zorg in de GGZ is dat cliënten zelf (meer) controle over hun behandeling krijgen en dat hulpverleners beter samenwerken. Digitale platforms zijn daarbij een goed hulpmiddel, blijkt uit ons onderzoek. Ze stimuleren de actieve rol van cliënten én de noodzakelijke andere werkwijze van zorgprofessionals.

Drie aandachtspunten bij de inzet van een digitaal platform:



Voor wie van belang?

- * professionals zorg en welzijn
- * mensen met autisme & hun familie



Ook interessant

Digitale zorgplatforms helpen cliënten om structuur aan te brengen. In hun behandeling, afspraken, medicijngebruik. De verwachting is dan dat de inzet van digitale platforms ook voor mensen met een autismediagnose waardevol kan zijn - vaak hebben zij extra behoefte aan structuur. Of deze verwachting klopt moet nog worden onderzocht.

Aan de slag!

Meer weten over het project?

Kijk op www.han.nl/onderzoek/werkveld/projecten/digitale-zorgnetwerken en www.psynet.nl

Reach-Aut doet onderzoek naar **beter leven met autisme**. Dit doen we samen met mensen met autisme en hun omgeving. Het project wordt medegefinancierd door ZonMw. Bekijk ook onze andere factsheets.