

Klinische s behandeling

*Intensive Specialized Autism Care Study (ISAC study)
Reach-Aut Project 6: Clinical crisis treatment for people with autism'*

Bram Sizoo

Yasmin Gül

Klinische intensieve behandeling

*Intensive Specialized Autism Care Study (ISAC study)
Reach-Aut Project 6: Clinical crisis treatment for people with autism'*

Bram Sizoo

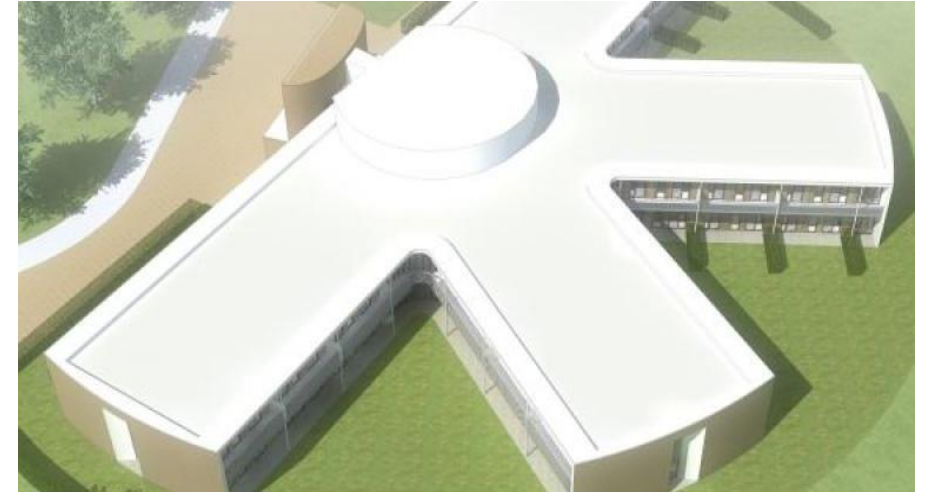
Yasmin Gül

Specialistisch centrum ontwikkelingsstoornissen

Lorna Wing

Volwassenen met ASS of ADHD en complexe bijkomende problematiek

- Klinische programma's voor ASS
- Ambulante consultatie
- Kennis verspreiding
- Innovatie
- Wetenschappelijk onderzoek



Kenmerken van de klinische afdelingen

- Zorgvuldige intake
- Wel een besloten afdeling, maar geen separatie ruimte
- Verpleegkundigen zijn op de afdeling aanwezig
- Geïndividualiseerde en groepsprogramma's
- Helder drug-of-alcohol beleid (eventueel detox vóór opname)

Wanneer is een opname GEEN goed idee (enkele voorbeelden)

- Als het de afhankelijkheid en/of zelfbeschadiging vergroot
- Als er geen vervolgtraject bekend is
- Als er geen betrokken verwijzer is
- Als er sprake is van de intentie om middelengebruik te continueren
- Als er geen motivatie opgebracht kan worden voor behandeling
- Als het IQ te laag is
- Als er geen overeenstemming bereikt wordt over een behandelplan

Weten is meten: Promotie onderzoek Hendrikje Bloemert

- Waar?
 - CIBA, dr. Leo Kannerhuis
 - Medum/High Care afdeling Lorna Wing, Dimence
- Wat?
 - Onderscheid risicofactoren ambulante versus klinische behandeling
 - Wat draagt bij aan herstel?
- Hoe?
 - Kwantitatief (aan de hand van data uit vragenlijsten)
 - Kwalitatief (aan de hand van interviews)

Weten is praten met mensen die het aangaat

- Yasmin Gül, ervaringsdeskundige